

Prontuario de información geográfica municipal de los Estados Unidos Mexicanos

Valladolid, Yucatán
Clave geoestadística 31102

2009

Prontuario de información geográfica municipal de los Estados Unidos Mexicanos Valladolid, Yucatán

Ubicación geográfica

Coordenadas	Entre los paralelos 20°24' y 20°54' de latitud norte; los meridianos 87°57' y 88°21' de longitud oeste; altitud entre 7 y 10 m.
Colindancias	Colinda al norte con los municipios de Espita y Temozón; al este con los municipios de Temozón, Chemax y la Zona Interestatal de Quintana Roo-Yucatán; al sur con la Zona Interestatal de Quintana Roo-Yucatán y el municipio de Chichimilá y al oeste con los municipios de Chichimilá, Tekom, Cuncunul, Uayma y Espita.
Otros datos	Ocupa el 2.47% de la superficie del estado. Cuenta con 175 localidades y una población total de 68 863 habitantes. http://mapserver.inegi.org.mx/mgn2k/ ; 10 de Septiembre de 2009.

Fisiografía

Provincia	Península de Yucatán (100%)
Subprovincia	Carso Yucateco (100%)
Sistema de topofomas	Llanura rocosa con hondonadas someras de piso rocoso o cementado (97.83%) y Llanura rocosa con hondonadas de piso rocoso o cementado (2.17%)

Clima

Rango de temperatura	24 - 26°C
Rango de precipitación	1 100 – 1 500 mm
Clima	Cálido subhúmedo con lluvias en verano, de humedad media (99.67%) y cálido subhúmedo con lluvias en verano, de mayor humedad (0.33%)

Geología

Periodo	Neógeno (97.89%)
Roca	Sedimentaria: caliza (97.89%)

Edafología

Suelo dominante	Leptosol (68.55%), Luvisol (29.19%) y Cambisol (0.15%)
-----------------	--

Hidrografía

Región hidrológica	Yucatán Norte (Yucatán) (100%)
Cuenca	Yucatán (100%)
Subcuenca	No aplicable (100%)
Cuerpos de agua	Perenne: Cenote X-Keken

Uso del suelo y vegetación

Uso del suelo	Zona urbana (2.11%), pastizal (9.11%)
Vegetación	Selva (88.78%)

Uso potencial de la tierra

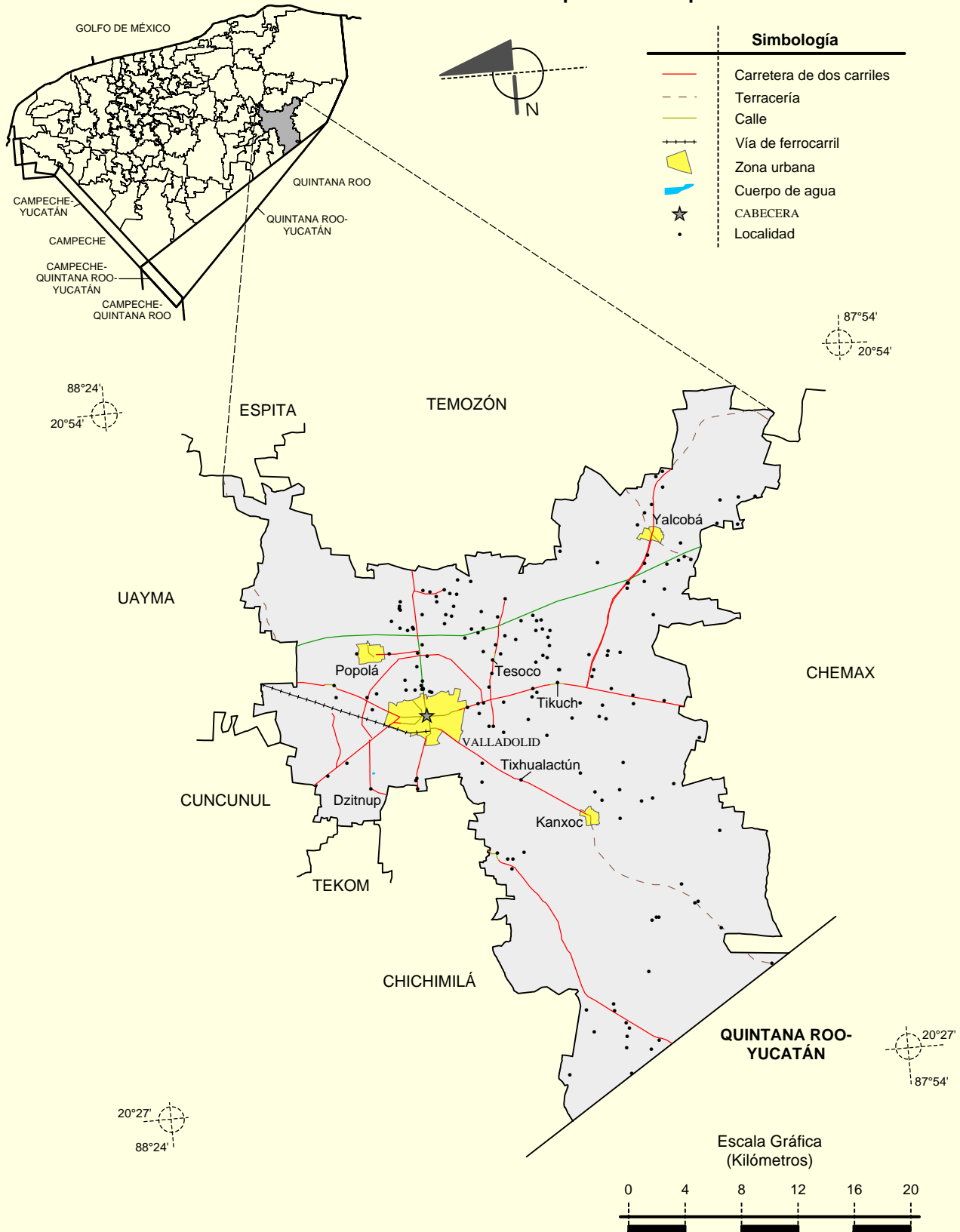
Agrícola	No apta para la agricultura (54.93%) Para la agricultura manual estacional (44.36%) Para la agricultura mecanizada continua (0.71%)
Pecuario	Para el aprovechamiento de la vegetación natural diferente del pastizal (90.92%) Para el aprovechamiento de la vegetación de pastizal (4.29%) No apta para uso pecuario (4.08%) Para el aprovechamiento de praderas cultivadas con maquinaria agrícola (0.71%)

Prontuario de información geográfica municipal de los Estados Unidos Mexicanos Valladolid, Yucatán

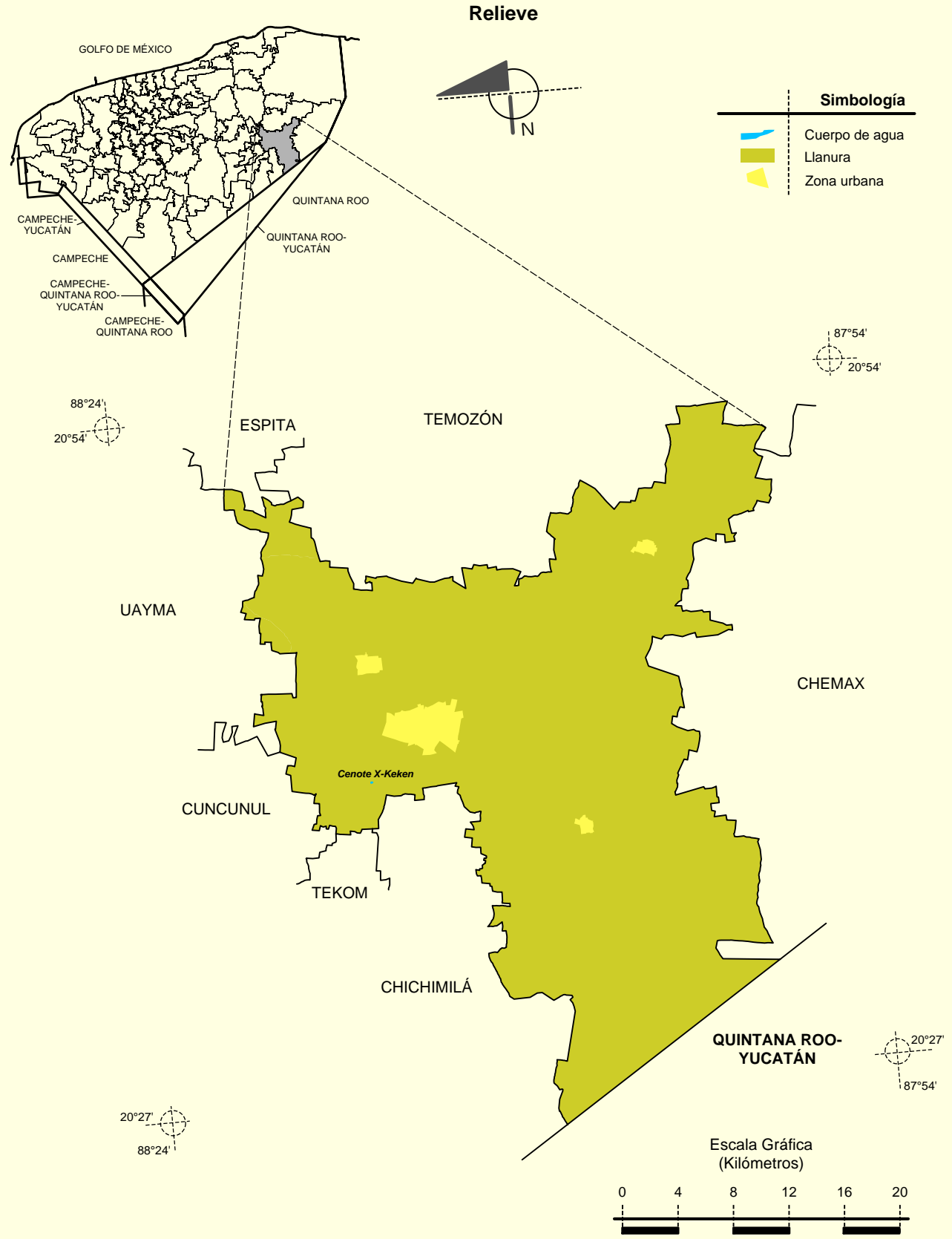
Zona urbana

Las zonas urbanas se desarrollan sobre rocas sedimentarias del Cuaternario, en llanuras; sobre áreas donde originalmente había suelos denominados Leptosol y Luvisol; tienen clima cálido subhúmedo con lluvias en verano, de humedad media, y están creciendo sobre terrenos previamente ocupados por selvas y pastizal.

Localidades e Infraestructura para el Transporte



Fuente: INEGI. *Marco Geoestadístico Municipal 2005, versión 3.1.*
 INEGI. Información Topográfica Digital Escala 1:250 000 serie II y serie III.



Fuente: INEGI. *Marco Geoestadístico Municipal 2005, versión 3.1.*






INEGI. Continuo Nacional del Conjunto de Datos Geográficos de la Carta Fisiográfica 1:1 000 000, serie I.

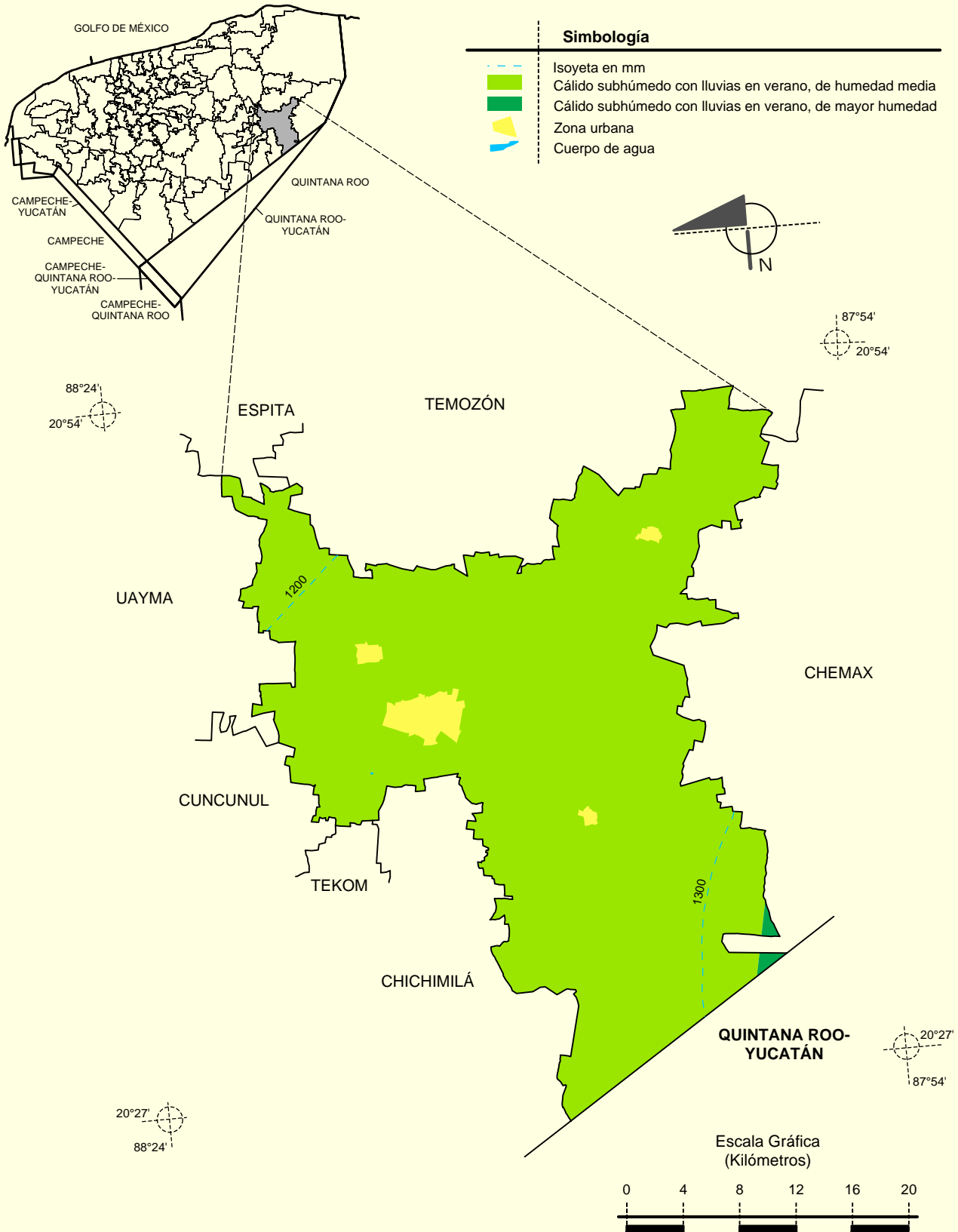
INEGI. Información Topográfica Digital Escala 1:250 000 serie III.



Climas

Simbología

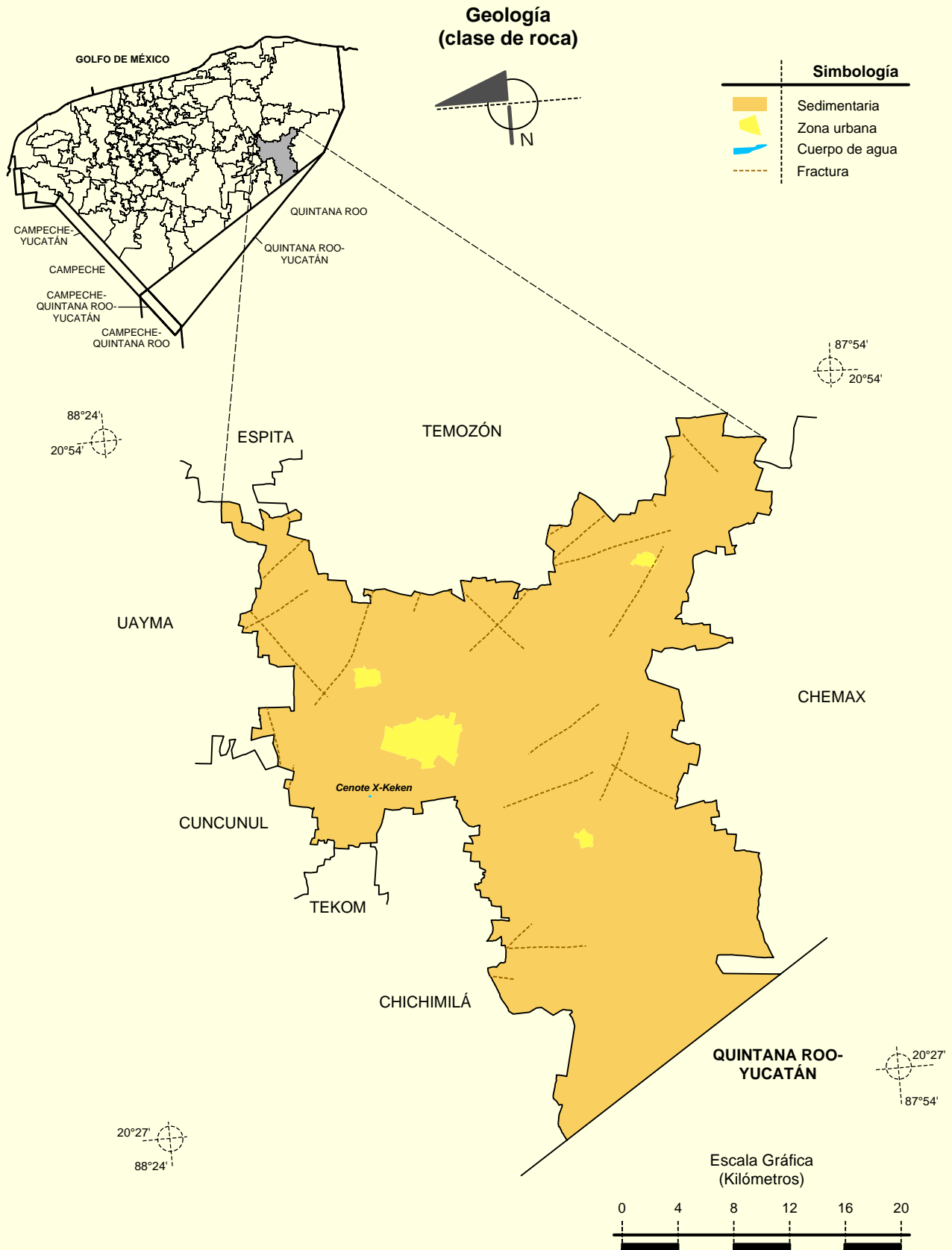
-  Isoyeta en mm
-  Cálido subhúmedo con lluvias en verano, de humedad media
-  Cálido subhúmedo con lluvias en verano, de mayor humedad
-  Zona urbana
-  Cuerpo de agua



Fuente: INEGI. *Marco Geoestadístico Municipal 2005, versión 3.1.*

INEGI. Continuo Nacional del Conjunto de Datos Geográficos de las Cartas de Climas, Precipitación Total Anual y Temperatura Media Anual 1:1 000 000, serie I.

INEGI. Información Topográfica Digital Escala 1:250 000 serie II.

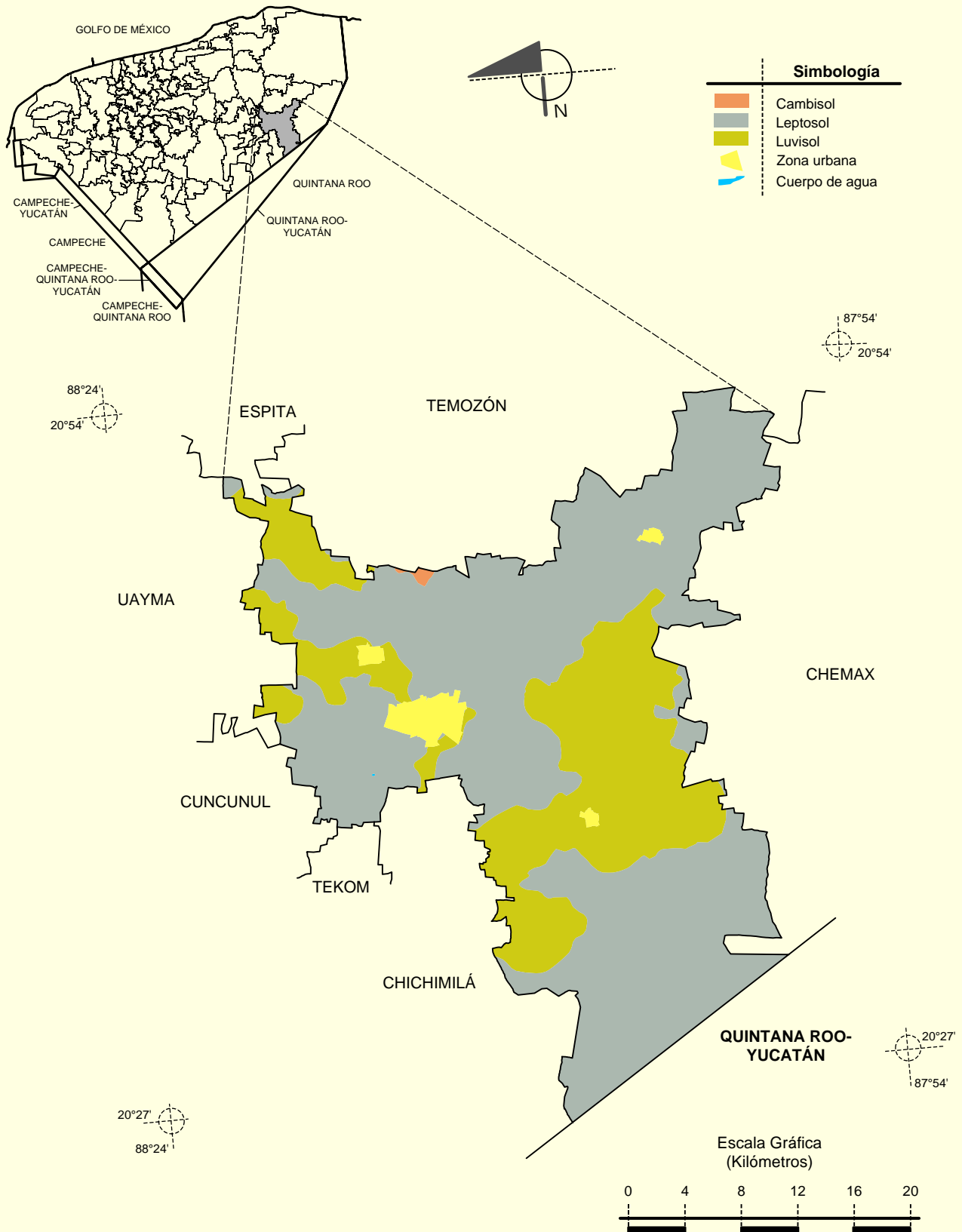


Fuente: INEGI. *Marco Geoestadístico Municipal 2005, versión 3.1.*

INEGI. Continuo Nacional del Conjunto de Datos Geográficos de la Carta Geológica 1:250 000, serie I.

INEGI. Información Topográfica Digital Escala 1:250 000 serie II.

Suelos Dominantes

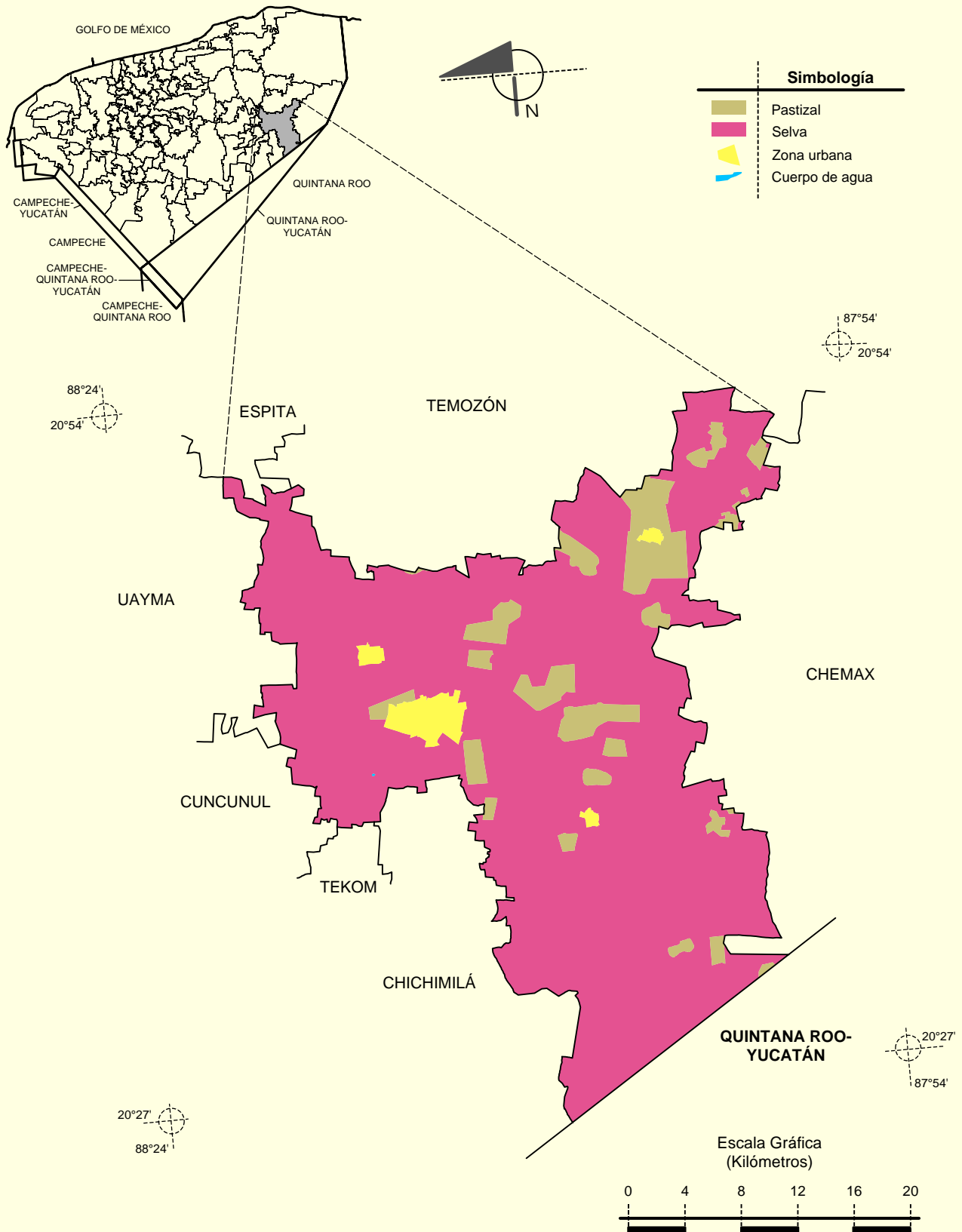


Fuente: INEGI. *Marco Geoestadístico Municipal 2005, versión 3.1.*

INEGI. Conjunto de Datos Vectorial Edafológico, Escala 1:250 000, serie II (Continuo Nacional).

INEGI. Información Topográfica Digital Escala 1:250 000 serie II.

Uso del Suelo y Vegetación



Fuente: INEGI. *Marco Geoestadístico Municipal 2005, versión 3.1.*

INEGI. Conjunto de Datos Vectoriales de Uso del Suelo y Vegetación Serie III Escala 1:250 000.

INEGI. Información Topográfica Digital Escala 1:250 000 serie II.