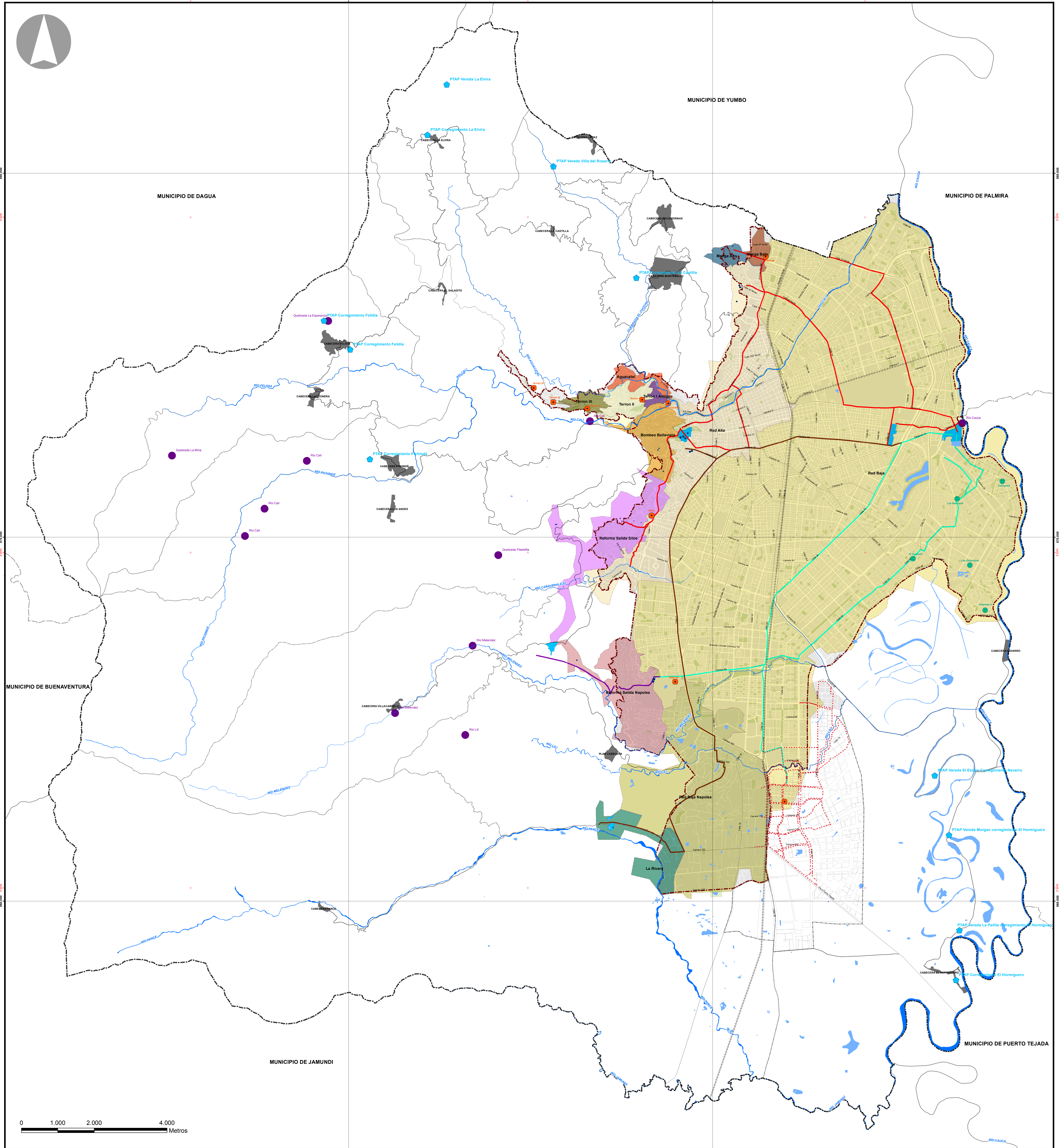


# SUBSISTEMA DE ABASTECIMIENTO DE AGUA POTABLE



<p><b>LEYENDA</b></p> <ul style="list-style-type: none"> <li>BOCATOMAS</li> <li>ESTACIONES DE BOMBEO</li> <li>TANQUES</li> <li>POZOS PROFUNDOS</li> <li>PLANTA DE TRATAMIENTO DE AGUA POTABLE EN ZONA RURAL</li> <li>PLANTA DE TRATAMIENTO DE AGUA POTABLE QUE SIRVE A LA ZONA URBANA</li> </ul>	<p><b>INFRAESTRUCTURA DE ACUEDUCTO</b></p> <ul style="list-style-type: none"> <li>LÍNEA NAPOLES (A REFORMA)</li> <li>SALIDA SUR (RIO CAUCA)</li> <li>TUBERÍA DE TRANSMISIÓN</li> <li>TUBERÍA DE CONDUCCIÓN</li> <li>RED ACUEDUCTO PROPUESTO ZONA EXPANSIÓN</li> </ul>	<p><b>SECTORES HIDRAULICOS ZONAS</b></p> <ul style="list-style-type: none"> <li>RED ALTA</li> <li>RED BAJA</li> <li>TERRÓN I</li> <li>TERRÓN II</li> <li>TERRÓN III</li> <li>LA RIVIERA</li> </ul>	<p><b>CONVENCIONES</b></p> <ul style="list-style-type: none"> <li>PERIMETRO MUNICIPAL</li> <li>PERIMETRO URBANO</li> <li>PERIMETRO EXPANSIÓN</li> <li>MUNICIPIOS VECINOS</li> <li>PERIMETRO CORREGIMIENTOS</li> <li>CABECERAS DE CORREGIMIENTOS</li> <li>MANZANAS</li> <li>MANZANAS PROYECTADAS</li> <li>RIOS</li> <li>HUMEDALES</li> <li>ESPACIO PÚBLICO</li> <li>VÍAS URBANAS PRINCIPALES</li> <li>VÍAS RURALES PRINCIPALES</li> <li>VÍA FÉRREA</li> </ul>	<p><b>FUENTES:</b></p> <ul style="list-style-type: none"> <li>1. DEMARCACIÓN ADMINISTRATIVA PLANEACIÓN MUNICIPAL (DAPM - 2014)</li> <li>2. CORPORACIÓN AUTÓNOMA REGIONAL DEL VALLE DEL CAUCA (C.V.C.) - 2013</li> </ul> <p><b>Información técnica:</b></p> <ul style="list-style-type: none"> <li>1. EMCALI 2012: Estaciones de Bombeo, Plantas de Tratamiento, Pozos Profundos, Tanques, Infraestructura, Sectores Hidráulicos</li> <li>2. HIDRO-OCCIDENTE 2008: Red Acueducto propuesto área de expansión</li> <li>3. CVG 2014: Bocatomas Zona Rural</li> </ul>	<p><b>NOTAS:</b></p> <p>LA INFORMACIÓN TEMÁTICA CONTENIDA EN ESTE MAPA FUE CONCERTADA CON LA CORPORACIÓN AUTÓNOMA REGIONAL DEL VALLE DEL CAUCA -CVC DANDO COMO RESULTADO LAS RESOLUCIONES N° 0078 DEL 3 DE FEBRERO DE 2014 Y N° 0170 DEL 2 DE ABRIL DE 2014.</p> <p>TODO TRAZADO FUERA DEL PERÍMETRO MUNICIPAL ES INDICATIVO.</p>	<p><b>DATOS INFORMACIÓN ESPACIAL</b></p> <p>COORDENADAS PLANAS CARTESIANAS CON ORÍGEN:</p> <p>LA RIO: 779329.778; NORTE: 707374.029; OESTE: 702334.028; M. PASO NORTE: 1184100.188; M. PASO ESTE: 1184100.188; M. PLANO DE PROYECCIÓN: UTM 18S.</p>
--	---	--	--	---	---	---